



# Monatspost Mai 2021



## Liebe Mitglieder des Fördervereins im Biomassepark Hugo e. V.!

Nicht nur die Bienen im Frühling arbeiten schon fleißig, auch im Park waren bei jedem Wetter viele fleißige, unermüdliche Hände am Werk. Durch gutes Teamwork konnte viel geschafft werden.

### 1. Weitere Lieferungen und weitere Arbeiten

Sowohl Mutterboden und Mulch als auch Holz wurden geliefert und weiter verarbeitet bzw. verteilt.

Der Mutterboden wurde auf verschiedene neue Flächen aufgebracht und in Hochbeete gefüllt, der Mulch wurde und wird auf die bestehenden Wege neu verteilt, die vorher von Unkraut befreit wurden bzw. befreit werden müssen, ebenso brauchten die neuen Wege zum Naschgarten hin Mulch. Das Holz wurde und wird zu Hochbeeten verarbeitet. Es wurde gesägt, lasiert und teilweise als Bausatz weiter gegeben bzw. fertig montiert (ebenfalls vorher lasiert) und so an verschiedene Schulen und Kitas geliefert.



### 2. Naschgarten

Der Naschgarten erhielt ein Tor. Ein Schild soll auf ihn hinweisen und daher machten sich einige kreative Köpfe viele Gedanken. Bald wird es den Eingang zieren. Wir sind schon sehr gespannt. In die Hochbeete im Naschgarten wurden naschbare Pflanzen gesetzt.



### 3. Biotop

Nachdem der Naschgarten nun schon im Grunde fertig gestellt ist, heißt die neue Herausforderung „Biotop“.

Neben dem Schulcontainer soll es für Kreuzkröten und Co. entstehen. Die Fläche wurde vorbereitet und schon ein Teil des Zaunes gesetzt, der dem Biotop Schutz bieten soll.



### 4. Neue Schilder

Kreativ waren die Gärtner auch bei der Gestaltung ihrer Namensschilder, die im Eingangsbereich neben dem Werkzeugcontainer zu finden sind. Weitere Schilder werden sicherlich noch folgen.





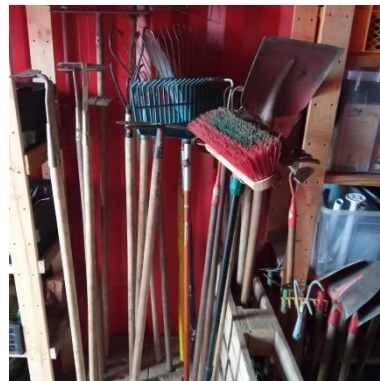
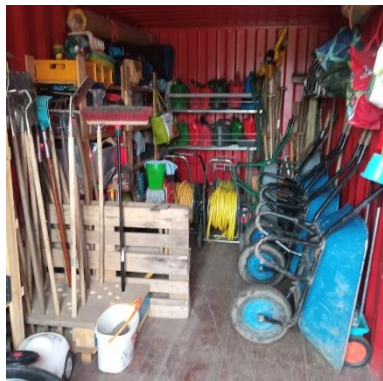
## 5. Bäume

Nun ein paar Bilder der vielen Bäume, die durch die Volksbankspende gepflanzt werden konnten..



## 6. Ordnung im Container

Nadine hat sich viel Mühe gegeben und den Werkzeugcontainer aufgeräumt. Jeder sollte nun darauf achten, dass diese Ordnung weiter bestehen bleibt, d. h. das Werkzeug sollte so zurück gestellt werden, dass eine Verletzungsgefahr ausgeschlossen ist.



## 7. Impressionen



*Sonnige Grüße  
Peter und Angelika*